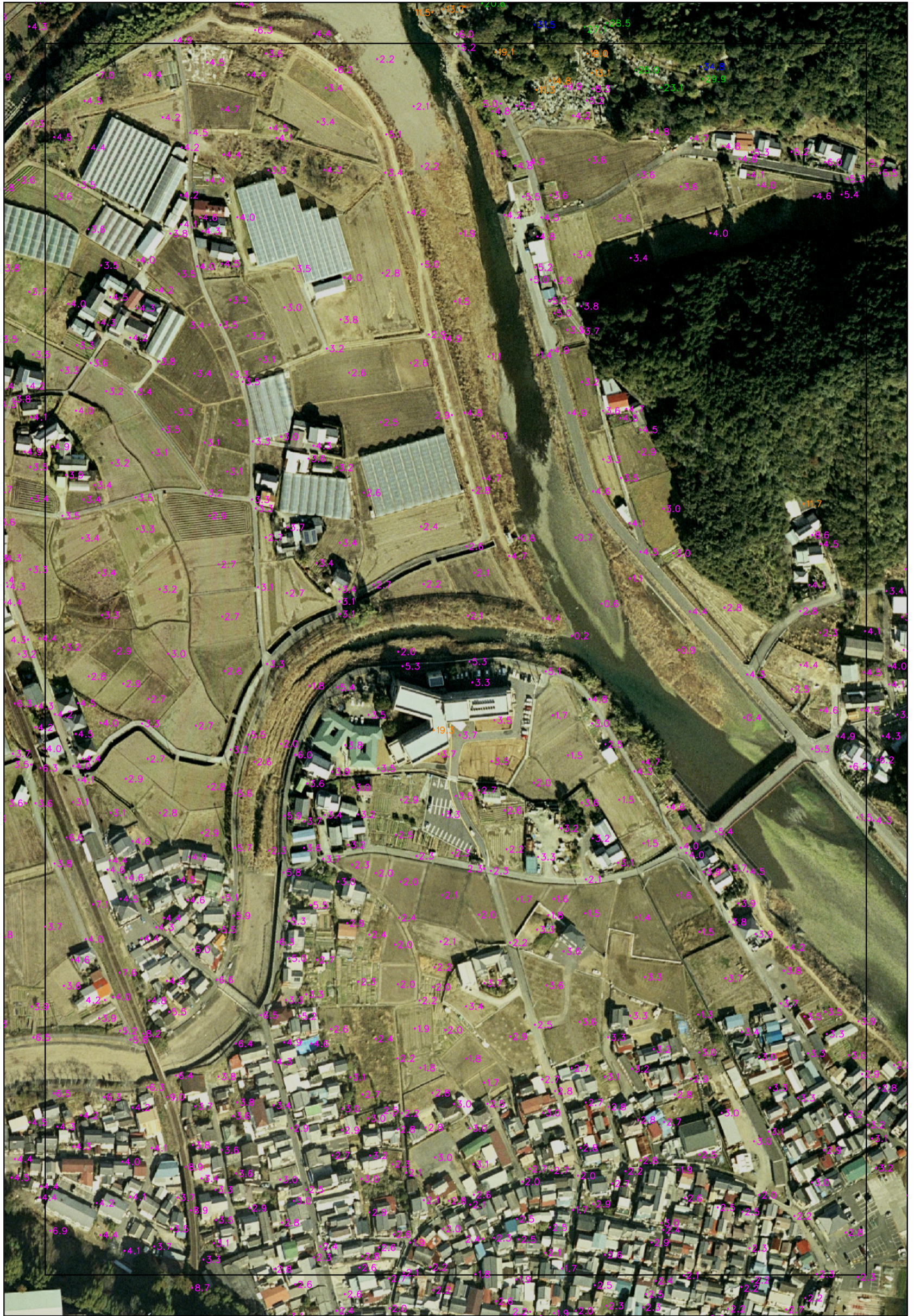


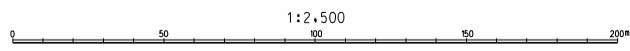
ID734-b

中土佐町標高マップ



凡例

■	0m未満
■	0m以上~10m未満
■	10m以上~20m未満
■	20m以上~30m未満
■	30m以上



高さの基準は東京湾の平均海面
 ただし本成果は-30cmで表記している。
 「平面直角座標値は、世界測地系に対応する」

ID734-b