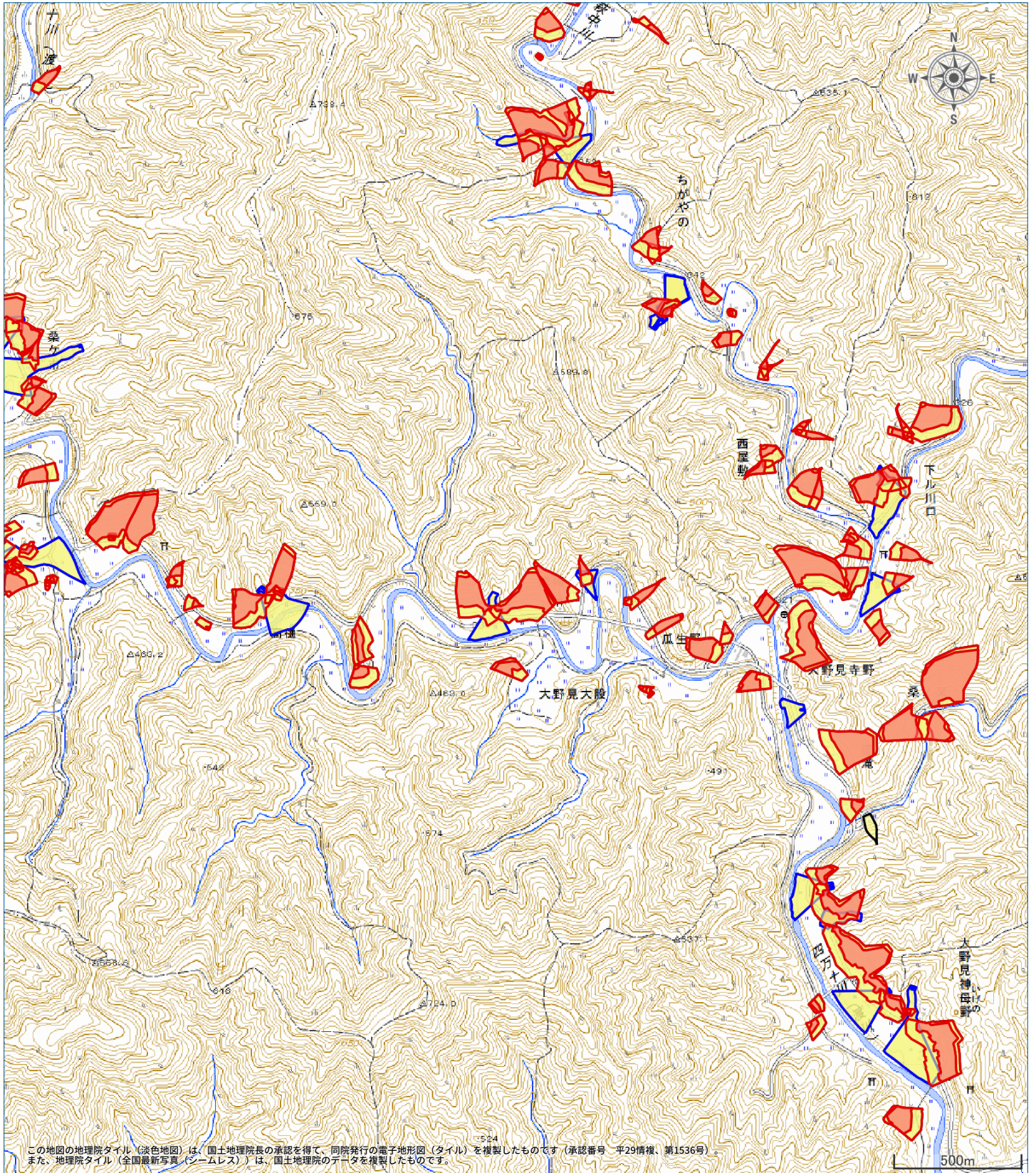


中土佐町大股・寺野・神母野地区土砂災害ハザードマップ



| 凡例 | |
|---------------|--------|
| 土砂災害警戒区域（指定済） | 避難場所 |
| 土石流 | 避難所 |
| 警戒区域 特別警戒区域 | 市役所 |
| 急傾斜地 | 町村役場 |
| 警戒区域 特別警戒区域 | 警察 |
| 地すべり | 消防 |
| 警戒区域 特別警戒区域 | 病院 |
| 土砂災害警戒区域（全区域） | 防災備蓄倉庫 |
| 警戒区域 特別警戒区域 | 避難経路 |
| 砂防関係指定地 | |
| 砂防指定地 | |
| 急傾斜地崩壊危険区域 | |
| 地すべり防止区域 | |
| 雨量観測局 | |

早めの避難

危険や不安を感じたら、警報や注意報が出ていなくても、早めに避難しましょう。特に、避難に時間がかかるお年寄りや子どもなどは、早めに避難するようにしましょう。

ハザードマップの作成者

中土佐町役場
総務課 危機管理室

電話番号

0889-52-2211