

令和8年度 上半期の休日開所日程

土曜日・日曜日の午前中に開所します。

裏面の利用方法を読んでいただき、お気軽に遊びに来てくださいね！

4/18 (土)

5/23 (土)

6/28 (日)

7/26 (日)

8/29 (土)

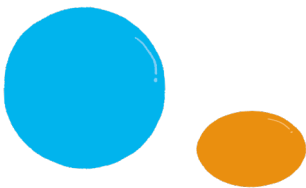
9/13 (日)

開所時間

8:30~12:00

＝イベント情報＝

- 6/28 (日) 10:00~
「聞いてあんしん！水難事故の対処法」講座
- 7/26 (日) 11:00~
あいあいくらぶの人形劇
- 9/13 (日) 10:00~ (予定)
ボランティアさんによる絵本読み聞かせ



遊びに
来てくださいね

【子育て支援センターとは…】

0歳～5歳児(保育所に入っている子どもさんも対象)の親子、おじいちゃん、おばあちゃん、また、これから子育てを始める妊娠中の方など多くの方が自由に集まって気軽に利用できる場所です。

お子さんと一緒に遊んだり、保護者同士・子ども同士の出会いと交流の場にもなります。育児の悩みや心配事なども相談できます。

※休日開所では小学生のきょうだい児も一緒に来所できます。
※夏の暑い時期以外は園庭で遊ぶこともできます。



子育て支援センター「はぐ」のご利用方法とおねがい

2026/4

- ①未就学児（保育所入所しているお子さんも可）が親子で遊ぶ場所です。
小学生のきょうだい児も、一緒に来所できます。また、長期休暇中（夏休み等）は小学生の親子での来所も可能です。
- ②事故やけが等は保護者の責任において気を付け、お子さんから目を離さないよう一緒に遊んでください。
- ③来所の際には、簡単な利用登録を行っていただきます。
- ④食べ物の持ち込みはできませんが、水分補給の飲み物はかまいません。
- ⑤おもちゃや絵本は自由に使ってください。
 - ・遊んだあとは元の場所に片づけましょう。
 - ・口に入れたり、なめたりしたものは「おもちゃのお風呂」に入れてください。
- ⑥室内ではお子さんの靴下は転倒防止のため脱ぐようご協力ください。
- ⑦携帯電話のご利用・写真撮影は緊急時以外はお控えください。
- ⑧おむつ交換はトイレの交換台でお願いします。衛生面や感染などを考慮し、汚れたオムツはお持ち帰りくださいますようお願いいたします。
- ⑨授乳ミルク用のお湯を用意していますので、ご利用の際はお声がけください。
授乳室もあります。
- ⑩各種の感染症拡大防止のため、皆様には、以下の点についてご協力をお願いしています。

○発熱（37.5度以上）や咳、鼻水、鼻づまり、おう吐、下痢などの症状がある場合は、ご利用をお控えください。

○発熱があった場合は、解熱後24時間以上経過し、風邪症状（咳、鼻水、鼻づまり、おう吐、下痢など）が改善するまでは、ご利用をお控えください。

