

管理No. | 第75号

その他の事項

■土地面積【宅地:337.19㎡】【農地(畑):95㎡】

■物置面積【①14.90㎡ / ②8.88㎡ / ③9.57㎡】

■昭和53年に、2階建てを増築しています。

■青線で囲っている部分は畑になりますので、植物を栽培することができます。【農地(畑):234.30㎡】

■現状渡しのため建物の状態を確認してください。(契約不適合責任は負いません。)

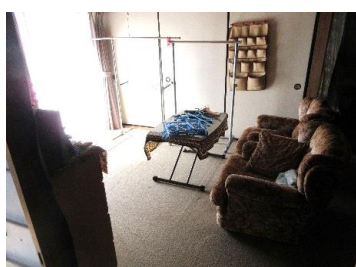
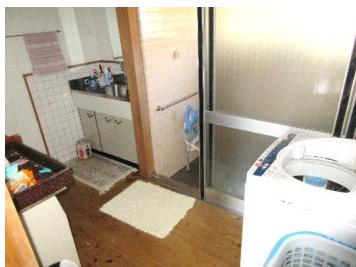
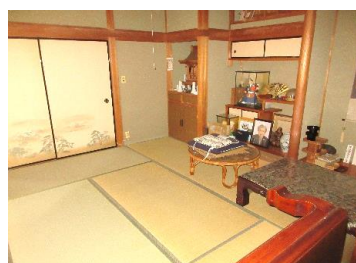
■残っている荷物は片づけます。



【 外観写真 】



【 内観写真 】



【注意事項】※必ずお読みください。

●中土佐町では希望者への情報提供を行います。仲介・斡旋等の不動産業務を行うものではありません。
また、交渉時・契約後のトラブル等についても当事者間で解決してください。

●掲載した情報は所有者(管理者)からの聞き取りと登記事項証明書の情報をもとに作成しておりますので、
各物件の内容を保障するものではありません。詳しくは現地を確認を行っていただく事になります。

●所有者の同意を得られない場合、希望の物件の情報をご提供できない場合もありますので、あらかじめ
ご了承ください。また、交渉前後に所有者から物件の紹介希望を取り消される場合があります。