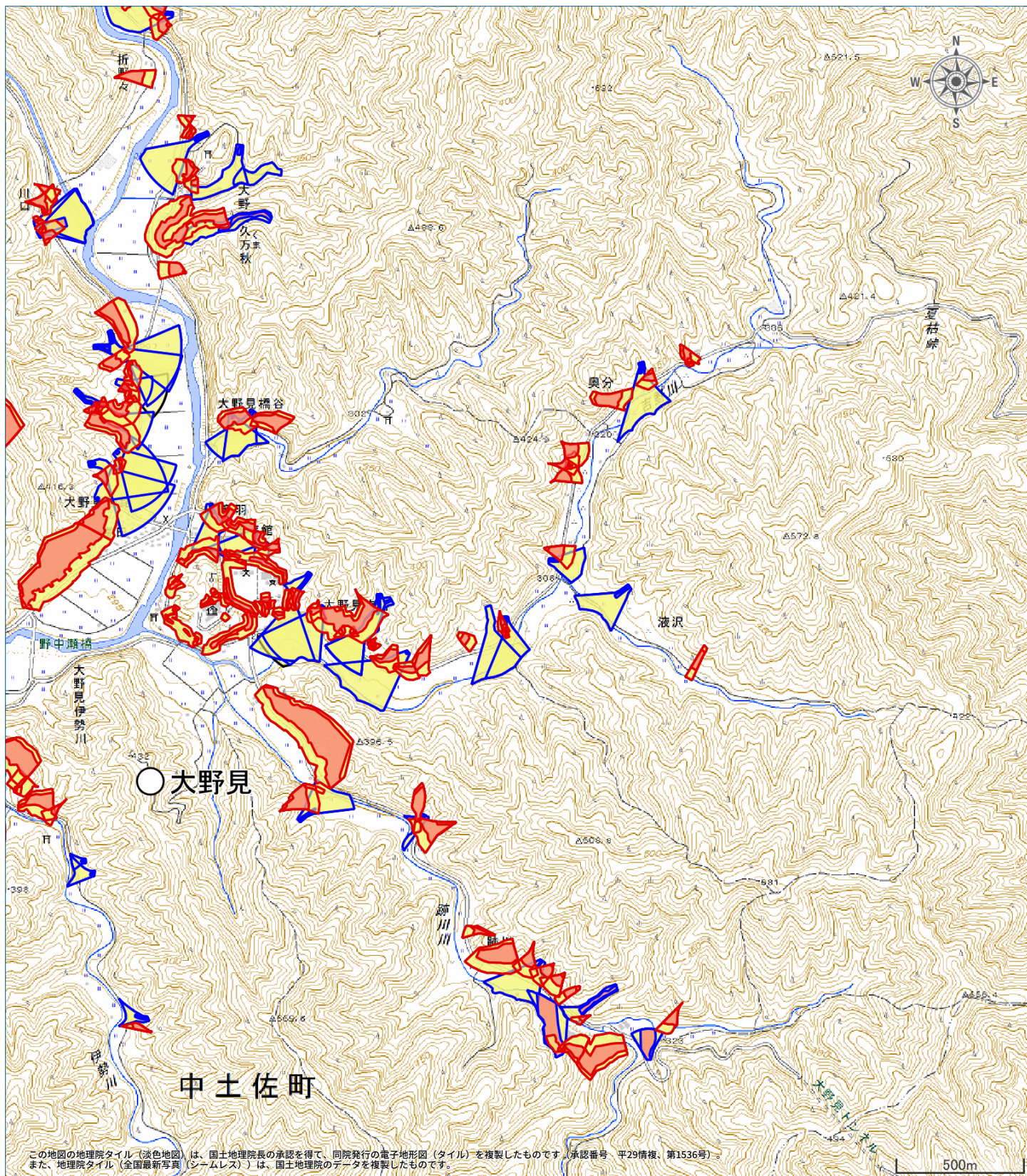


# 大野見 吉野地区 土砂災害ハザードマップ



## 凡例

|               |        |          |
|---------------|--------|----------|
| 土砂災害警戒区域(指定済) | 避難場所   | 自宅       |
| 土石流           | 避難所    | 要配慮者利用施設 |
| 警戒区域          | 特別警戒区域 | 市役所      |
| 急傾斜地          | 特別警戒区域 | 町村役場     |
| 地すべり          | 特別警戒区域 | 警察       |
| 警戒区域          | 特別警戒区域 | 消防       |
| 土砂災害警戒区域(全区域) | 特別警戒区域 | 病院       |
| 警戒区域          | 特別警戒区域 | 防災備蓄倉庫   |
| 砂防関係指定地       |        | 避難経路     |
| 砂防指定地         |        |          |
| 急傾斜地崩壊危険区域    |        |          |
| 地すべり防止区域      |        |          |
| 雨量観測局         |        |          |

## 早めの避難

危険や不安を感じたら、警報や注意報が出ていなくても、早めに避難しましょう。特に、避難に時間がかかるお年寄りや子どもなどは、早めに避難するようにしましょう。



ハザードマップの作成者

中土佐町役場  
総務課 危機管理室

電話番号

0889-52-2211